

FICHA DE TRABAJO 2  
La Comunicación –  
¿Con quién trabajaremos?

Querido Voluntario,

En cada uno de los encuentros asistirán miles de personas con la expectativa de tener una experiencia maravillosa. Es por esto que el engranaje que se disponga en la logística es fundamental. Por ello te invitamos a que tengas muy presente los actores con los que interactuaremos durante los eventos:



#DemosElPrimerPaso

Con los anteriores actores estaremos en constante comunicación trabajaremos con ellos durante todo el encuentro, por ello hay que tener en cuenta lo siguiente:

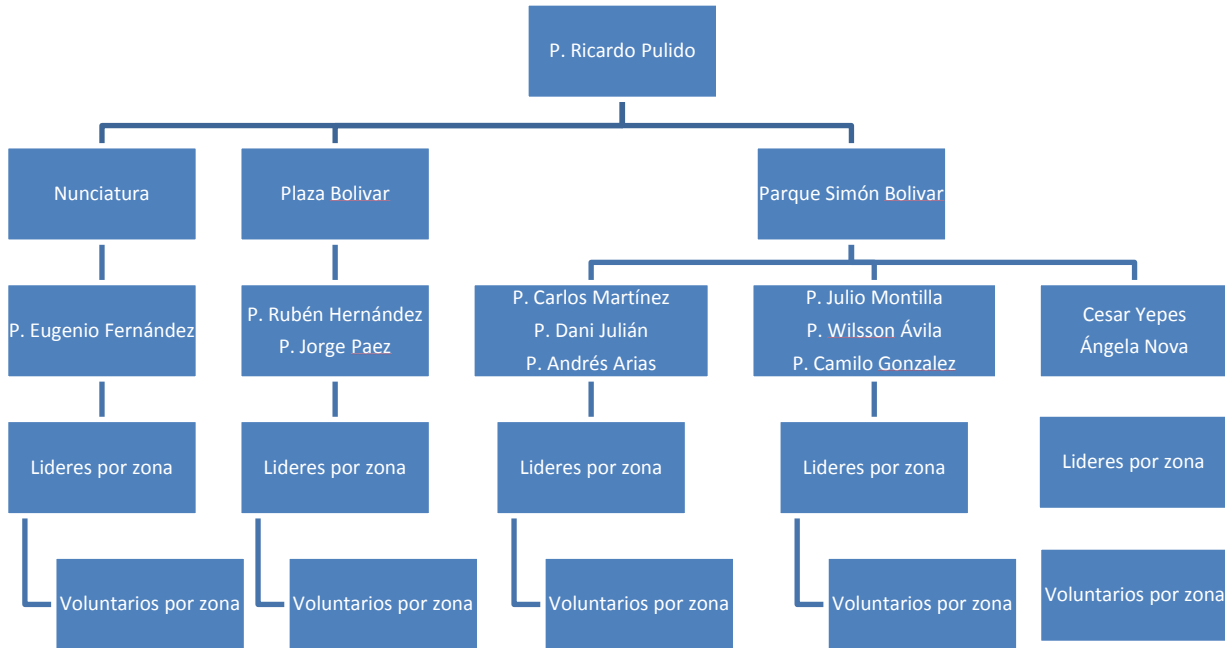
- ✓ La policía como autoridad nacional se encarga de la seguridad, las requisas, cierres viales, corredores viales. Es importante trabajar de la mano de ellos para apoyarles ante cualquier inquietud con los participantes del evento o residente de las periferias donde se desarrolla el evento.
- ✓ El cuerpo de salubridad y emergencia se encargan de responder ante alguna situación en la que está en riesgo la vida de las personas. Hay que atender las indicaciones y apoyarles ante cualquier situación. Así mismo hay que reportarles cuando se presente alguna situación especial. (Desmayos, incendios, desastres, entre otras).
- ✓ Las personas que asistirán a los eventos, tendrán ansiedad por participar y sentirse cómodos. De esta manera es sumamente importante que nuestra actitud sea siempre amable, jovial y pronta, de manera que les brindemos las condiciones más óptimas durante su permanencia.
- ✓ Con el personal logístico trabajaremos de la mano en cada lugar en el que nos encontremos. Debemos estar prestos a desarrollar nuestra labor en conjunto con el personal logístico. Ellos obedecen a las indicaciones de sus coordinadores, los cuales están en constante comunicación con los coordinadores de los voluntarios.
- ✓ Cada uno de ustedes tendrá un líder y un coordinador, para lo cual es indispensable que lo conozcan y estén atentos a las indicaciones que se les den. Hay un esquema general para el desarrollo de la actividad, pero habrá situaciones que requieren de tu reacción y acompañamiento.

Es así como les compartimos el esquema general de como estamos distribuidos de acuerdo a los diferentes eventos:



**#DemosElPrimerPaso**

**Esquema de Comunicación Arquidiócesis de Bogotá**



**PARA TENER PRESENTE**

La comunicación será clave para el desarrollo de los eventos, por ello es indispensable tener claro dicho protocolo para manejar la información de manera precisa y eficaz. De manera que tenga en cuenta lo siguiente:

- ✓ Porte siempre su escarapela y uniforme de manera visible.
- ✓ Si usted es líder de zona repórtese al coordinador del lugar.
- ✓ Si usted es voluntario de zona, repórtese a su líder de zona para ser ubicado.
- ✓ Una vez ubicado, evalúe la situación según sea su zona y reporte si es necesario.
- ✓ Trabaje de la mano con los demás organismos.





ARQUIDIÓCESIS DE BOGOTÁ

**VOLUNTARIADO BOGOTÁ  
PROTOCOLO DE FUNCIONES  
2017**

---



**#DemosElPrimerPaso**